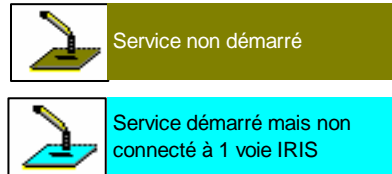


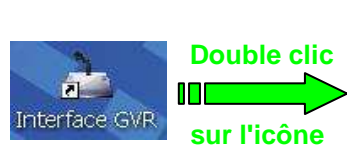
TERMINAL D'EXPLOITATION NUMERIQUE (TEN)

Réf. : support de formation IHM Bandeau TEN

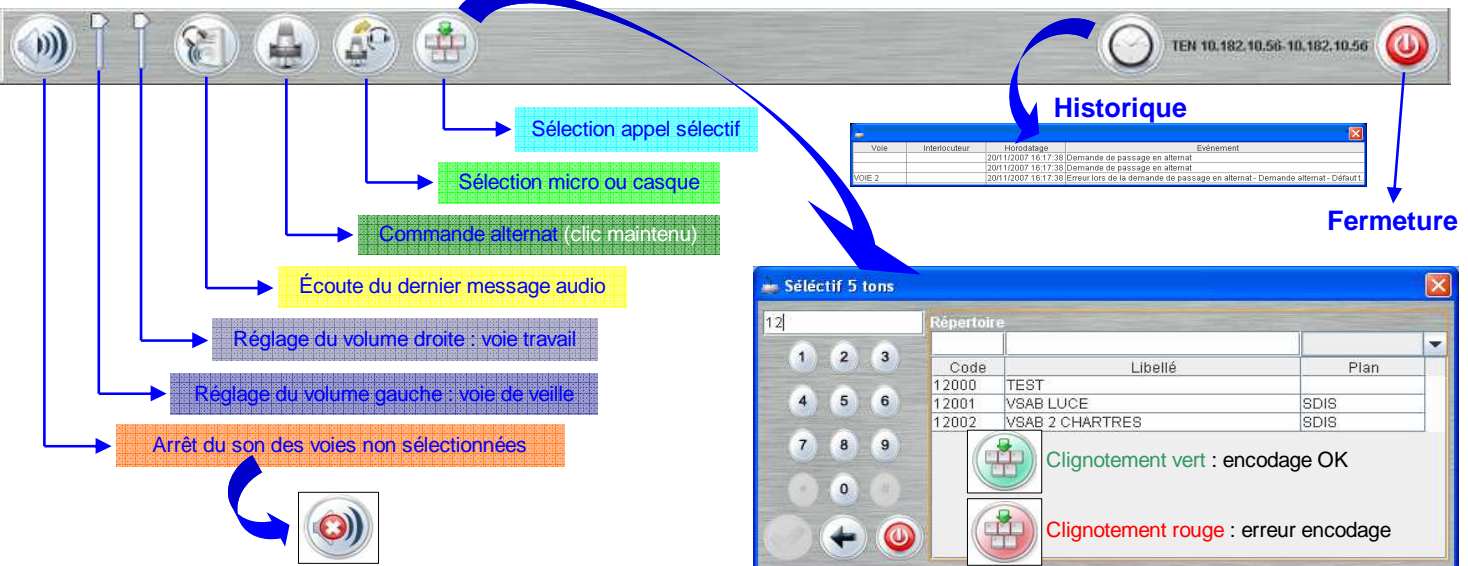
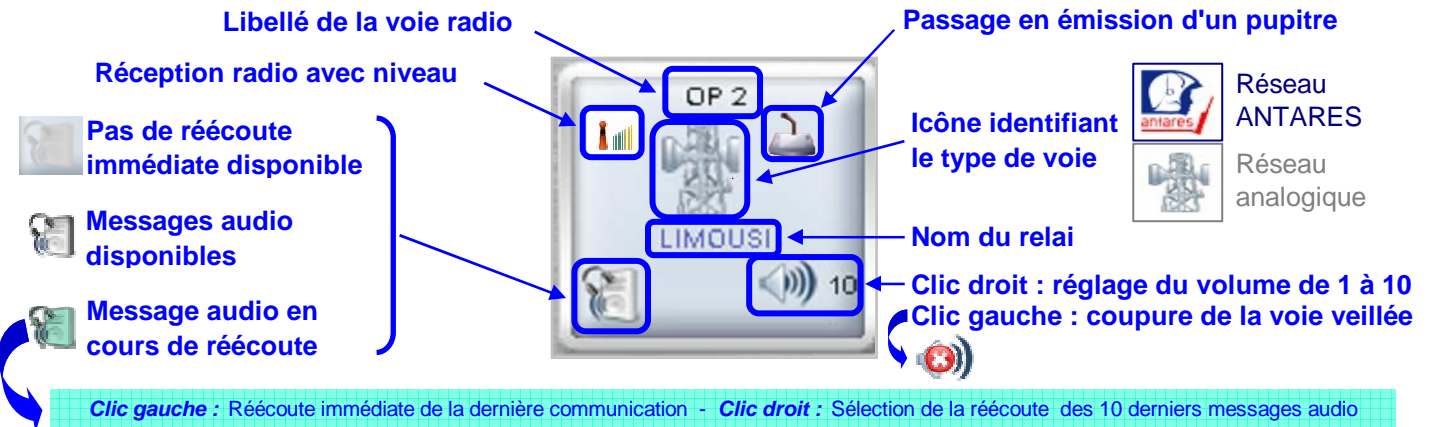
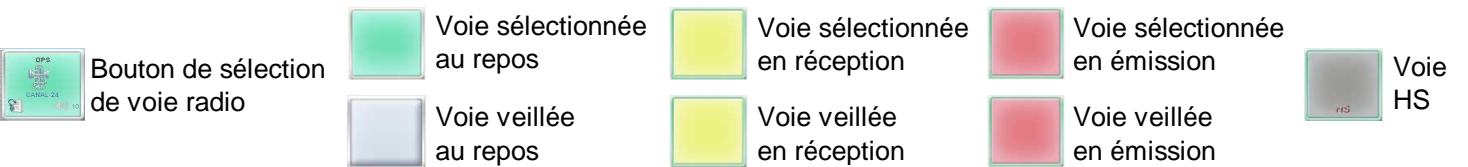
Démarrage du service TEPOM



Démarrage de l'interface GVR



Signification des pictogrammes du bandeau TEN



# Pilotage de l'interface IHM TEN



**Sélection d'une voie :**  
Clic gauche sur la souris +  
pointeur sur le bouton = voie sélectionnée



**Sélection de plusieurs voies :**  
Ctrl + Clic gauche sur plusieurs boutons  
= sélection multiple



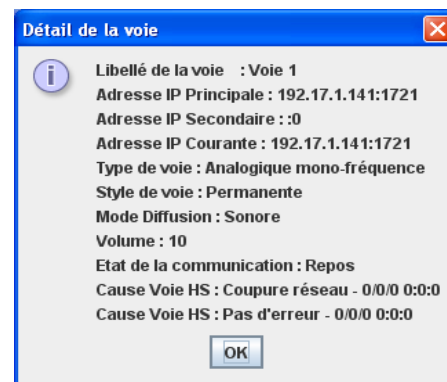
**Menu contextuel :**  
Clic droit sur la souris + pointeur sur  
l'icône au centre du bouton = affichage  
du menu contextuel de la voie.



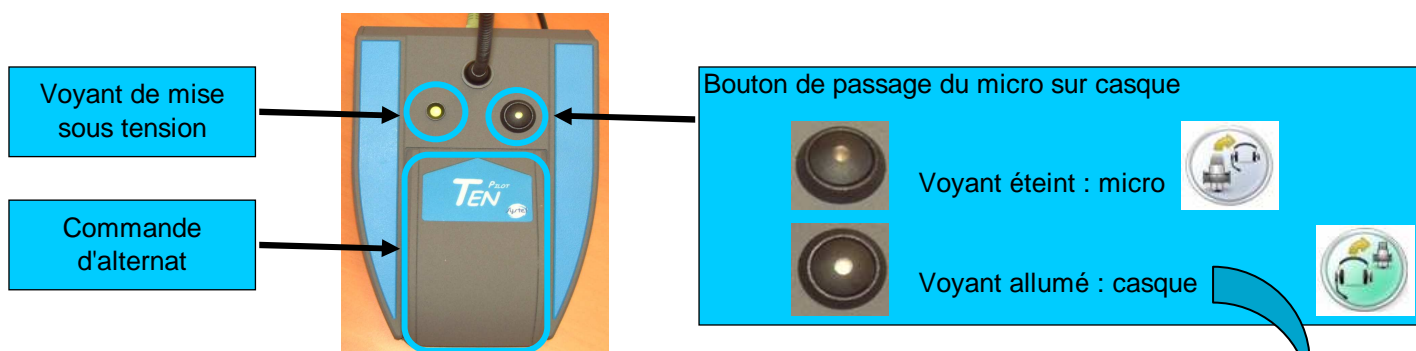
**Selection/désélection de la voie :**  
- Clic gauche : désélection de la voie travail  
- Clic gauche : sélection de la voie veillée



**Détail de la voie :**  
Permet d'afficher l'état de la voie sélectionnée  
sur le bandeau TEN, ainsi que les coupures  
éventuelles de la voie sur le réseau



# Utilisation du TEN-PILOT



- Voyant vert clignotant :** Pilote TEN non actif
- Voyant vert :** Pilote TEN actif avec service TEPOM
- Voyant orange :** Demande de passage en émission
- Voyant rouge :** Pilote TEN en émission
- Voyant rouge clignotant :** Défaut télécommande de passage en émission



**REMARQUES :**

- **Position micro :** voies sélectionnées sur HP droit, voies veillées sur HP gauche, micro/casque commuté sur téléphone
- **Position casque :** voies sélectionnées sur casque, voies veillées sur HP droit et gauche, combiné téléphonique commuté sur téléphone
- Chaque pupitre TEN est affecté à un poste opérateur et ne peut être transféré sans paramétrages